

Kondor

17-9-2021

Oferta ANNA 22 SPORT



KONDOR Sp. z o.o.
ul. Św. Teresy 91a
91-341 Łódź / POLSKA
tel. (+48) 42 27 21 000 / fax (+48) 42 27 21 001
inquiry@kondor.com.pl / www.kondor.com.pl

sportowe obuwie licencyjne

dla:
**P. Anna
Majda**

CCC

oferta AW²²

***NOWA
KOLEKCJA**



elastyczna
sznurówka
ze stoperem



#1

model: **ELLOL22-02 / kolor: różowy**

sneakersy z PU z elastyczną sznurówką i stoperem /// rozmiarówka: 24-30

nasza propozycja:



*projekty znajdują się jeszcze w fazie akceptacji; należy dopuścić konieczność dokonania pewnych modyfikacji w układzie elementów graficznych na wniosek licencjodawcy.



oferta AW²²

***NOWA
KOLEKCJA**



elastyczna
sznurówka
ze stoperem



#2

model: **ELPP22-13** / kolor: **różowy**

sneakersy z PU z elastyczną sznurówką i stoperem /// rozmiarówka: 24-30

nasza propozycja:



*projekty znajdują się jeszcze w fazie akceptacji; należy dopuścić konieczność dokonania pewnych modyfikacji w układzie elementów graficznych na wniosek licencjodawcy.



oferta AW²²

***NOWA
KOLEKCJA**



STYLEGUIDE AW22



**elastyczna
sznurówka
ze stoperem**



#3

model: **ELPP22-03 / kolor: granatowy**

sneakersy z PU z elastyczną sznurówką i stoperem /// rozmiarówka: 24-30

nasza propozycja:



**projekty znajdują się jeszcze w fazie akceptacji; należy dopuścić konieczność dokonania pewnych modyfikacji w układzie elementów graficznych na wniosek licencjodawcy.*



oferta AW²²

*NOWA
KOLEKCJA



STYLEGUIDE AW²²



#4

model: **GLOLOL22-02 / kolor: różowy + niebieski**

buty sportowe z PU metalicznego oraz pokrytego glitterem, ze światłami LED w podeszwie /// rozmiarówka: 28-33

nasza propozycja:



*projekty znajdują się jeszcze w fazie akceptacji; należy dopuścić konieczność dokonania pewnych modyfikacji w układzie elementów graficznych na wniosek licencjodawcy.



oferta AW22

*NOWA
KOLEKCJA



#5

model: **GLOPP22-03 / kolor: różowy + fioletowy**

buty sportowe z PU metalicznego oraz pokrytego glitterem, ze światłami LED w podeszwie /// rozmiarówka: 28-33

nasza propozycja:



*projekty znajdują się jeszcze w fazie akceptacji; należy dopuścić konieczność dokonania pewnych modyfikacji w układzie elementów graficznych na wniosek licencjodawcy.

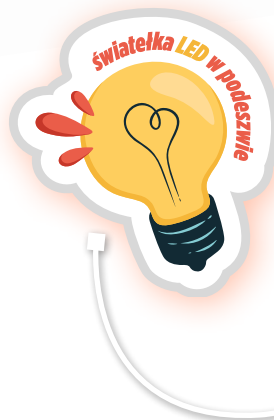


oferta AW²²

*NOWA
KOLEKCJA



STYLEGUIDE AW²²



#6

model: **ADILOL22-02** / kolor: różowy

buty sportowe ze świełkami LED w podeszwie /// rozmiarówka: 28-33

nasza propozycja:



*projekty znajdują się jeszcze w fazie akceptacji; należy dopuścić konieczność dokonania pewnych modyfikacji w układzie elementów graficznych na wniosek licencjodawcy.

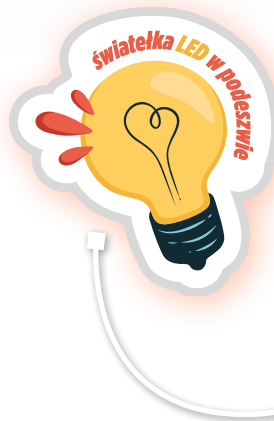


oferta AW²²

*NOWA
KOLEKCJA



STYLEGUIDE AW²²



#7

model: **ADIPP22-13** / kolor: **różowy + niebieski**

buty sportowe ze świełkami LED w podeszwie /// rozmiarówka: 28-33

nasza propozycja:



*projekty znajdują się jeszcze w fazie akceptacji; należy dopuścić konieczność dokonania pewnych modyfikacji w układzie elementów graficznych na wniosek licencjodawcy.

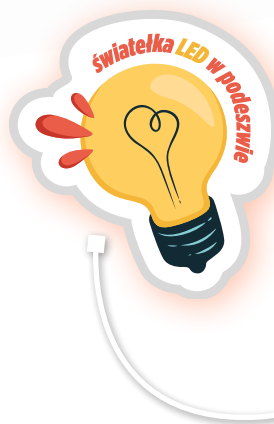


oferta AW²²

*NOWA
KOLEKCJA



STYLEGUIDE AW²²



#8

model: **ADIPP22-03** / kolor: **niebieski+szary**

buty sportowe ze świełkami LED w podeszwie /// rozmiarówka: 28-33

nasza propozycja:



*projekty znajdują się jeszcze w fazie akceptacji; należy dopuścić konieczność dokonania pewnych modyfikacji w układzie elementów graficznych na wniosek licencjodawcy.



oferta AW²²

*NOWA
KOLEKCJA



3 x elastyczna
taśma zamiast
sznurówek



STYLEGUIDE AW²²



#9

model: **ABL0L22-12** / kolor: różowy

lifestylowe sneakersy dla dziewczynek z podeszwą glitter i elastycznymi taśmami /// rozmiarówka: 24-30

nasza propozycja:



*projekty znajdują się jeszcze w fazie akceptacji; należy dopuścić konieczność dokonania pewnych modyfikacji w układzie elementów graficznych na wniosek licencjodawcy.



oferta AW²²

***NOWA
KOLEKCJA**



3 x elastyczna
taśma zamiast
sznurówek



#10

model: **ABPP22-03** / kolor: **różowy**

lifestylowe sneakersy dla dziewczynek z podeszwą glitter i elastycznymi taśmami /// rozmiarówka: 24-30

nasza propozycja:



*projekty znajdują się jeszcze w fazie akceptacji; należy dopuścić konieczność dokonania pewnych modyfikacji w układzie elementów graficznych na wniosek licencjodawcy.



oferta AW²²

*NOWA
KOLEKCJA



STYLEGUIDE AW22

#11

model: **TPALOL22-02** / kolor: **różowy + mięta**

klasyczne wsuwki poliestrowe z all-over-print'em /// rozmiarówka: 28-35

nasza propozycja:



*projekty znajdują się jeszcze w fazie akceptacji; należy dopuścić konieczność dokonania pewnych modyfikacji w układzie elementów graficznych na wniosek licencjodawcy.



oferta AW²²

★NOWA
KOLEKCJA



STYLEGUIDE AW22



#12

model: **TPAPP22-23 / kolor: różowy**

klasyczne wsuwki poliestrowe z all-over-print'em /// rozmiarówka: 28-35

nasza propozycja:



*projekty znajdują się jeszcze w fazie akceptacji; należy dopuścić konieczność dokonania pewnych modyfikacji w układzie elementów graficznych na wniosek licencjodawcy.



oferta AW²²

★NOWA
KOLEKCJA



STYLEGUIDE AW22



#13

model: **TPAPP22-33** / kolor: **niebieski**

klasyczne wsuwki poliestrowe z all-over-print'em /// rozmiarówka: 28-35

nasza propozycja:



*projekty znajdują się jeszcze w fazie akceptacji; należy dopuścić konieczność dokonania pewnych modyfikacji w układzie elementów graficznych na wniosek licencjodawcy.



oferta AW²²

*NOWA
KOLEKCJA



STYLEGUIDE AW²²



#14

model: **AML0L22-02** / kolor: **różowy + mięta**

buty sportowe na 2 rzepy /// rozmiarówka: 24-30

nasza propozycja:



*projekty znajdują się jeszcze w fazie akceptacji; należy dopuścić konieczność dokonania pewnych modyfikacji w układzie elementów graficznych na wniosek licencjodawcy.



oferta AW²²

*NOWA
KOLEKCJA



STYLEGUIDE AW²²



#15

model: **AMPP22-13** / kolor: **różowy + mięta**

buty sportowe na 2 rzepy /// rozmiarówka: 24-30

nasza propozycja:



*projekty znajdują się jeszcze w fazie akceptacji; należy dopuścić konieczność dokonania pewnych modyfikacji w układzie elementów graficznych na wniosek licencjodawcy.



oferta AW²²

*NOWA
KOLEKCJA



#16

model: **AMPP22-03** / kolor: **niebieski+granatowy**

buty sportowe na 2 rzepy /// rozmiarówka: 24-30

nasza propozycja:



*projekty znajdują się jeszcze w fazie akceptacji; należy dopuścić konieczność dokonania pewnych modyfikacji w układzie elementów graficznych na wniosek licencjodawcy.



oferta AW²²

***NOWA
KOLEKCJA**



**STYLEGUIDE
AW22**



#17

model: **BPRLOL22-02 / kolor: różowy+mięta**

sneakersy poliestrowe z all-over-print'em /// rozmiarówka: 24-29/30-34

nasza propozycja:



*projekty znajdują się jeszcze w fazie akceptacji; należy dopuścić konieczność dokonania pewnych modyfikacji w układzie elementów graficznych na wniosek licencjodawcy.



oferta AW22

*NOWA
KOLEKCJA



STYLEGUIDE
AW22



#18

model: **BPRPP22-03** / kolor: **różowy+mięta**

sneakersy poliestrowe z all-over-print'em /// rozmiarówka: 24-29/30-34

nasza propozycja:



*projekty znajdują się jeszcze w fazie akceptacji; należy dopuścić konieczność dokonania pewnych modyfikacji w układzie elementów graficznych na wniosek licencjodawcy.



oferta AW22

*NOWA
KOLEKCJA



STYLEGUIDE
AW22



#19

model: **BPRPP22-03/ kolor: niebieski+granatowy**

sneakersy poliestrowe z all-over-print'em /// rozmiarówka: 24-29/30-34

nasza propozycja:



*projekty znajdują się jeszcze w fazie akceptacji; należy dopuścić konieczność dokonania pewnych modyfikacji w układzie elementów graficznych na wniosek licencjodawcy.



oferta AW²²

***NOWA
KOLEKCJA**



**STYLEGUIDE
AW22**



#20

model: **HILOL22-02 / kolor: różowy**

lifestyle'owe sneakersy hi-cut /// rozmiarówka: 24-32

nasza propozycja:



**projekty znajdują się jeszcze w fazie akceptacji; należy dopuścić konieczność dokonania pewnych modyfikacji w układzie elementów graficznych na wniosek licencjodawcy.*



oferta AW²²

*NOWA
KOLEKCJA



STYLEGUIDE
AW²²



#21

model: **HIPP22-03** / kolor: **różowy**

lifestyle'owe sneakersy hi-cut /// rozmiarówka: 24-32

nasza propozycja:



*projekty znajdują się jeszcze w fazie akceptacji; należy dopuścić konieczność dokonania pewnych modyfikacji w układzie elementów graficznych na wniosek licencjodawcy.



oferta AW²²

*NOWA
KOLEKCJA



STYLEGUIDE
AW²²



#22

model: **HIPP22-13** / kolor: **granatowy**

lifestyle'owe sneakersy hi-cut /// rozmiarówka: 24-32

nasza propozycja:



*projekty znajdują się jeszcze w fazie akceptacji; należy dopuścić konieczność dokonania pewnych modyfikacji w układzie elementów graficznych na wniosek licencjodawcy.



oferta AW22

***NOWA
KOLEKCJA**



**LOL
SURPRISE!**

DEKOR
Z PVC



#23

model: **SILLOL22-02** / kolor: **czarny**

śniegowce typu „UGG” z zamkiem na rzep /// rozmiarówka: 24-30

nasza propozycja:



**projekty znajdują się jeszcze w fazie akceptacji; należy dopuścić konieczność dokonania pewnych modyfikacji w układzie elementów graficznych na wniosek licencjodawcy.*



oferta AW22



★NOWA
KOLEKCJA



STYLEGUIDE AW22



#24

model: **SILPP22-03 / kolor: różowy**

śniegowce typu „UGG” z zamkiem na rzep /// rozmiarówka: 24-30

nasza propozycja:



*projekty znajdują się jeszcze w fazie akceptacji; należy dopuścić konieczność dokonania pewnych modyfikacji w układzie elementów graficznych na wniosek licencjodawcy.



oferta AW22

*NOWA
KOLEKCJA



STYLEGUIDE AW22



DEKOR
Z PVC



#25

model: **SILPP22-13** / kolor: **granatowy**

śniegowce typu „UGG” z zamkiem na rzep /// rozmiarówka: 24-30

nasza propozycja:



*projekty znajdują się jeszcze w fazie akceptacji; należy dopuścić konieczność dokonania pewnych modyfikacji w układzie elementów graficznych na wniosek licencjodawcy.



oferta AW²²

***NOWA
KOLEKCJA**



**STYLEGUIDE
AW22**



#26

model: **KALOL22-02 / kolor: różowy**

ocieplane trampy dziecięce /// rozmiarówka: 27-32

nasza propozycja:



**projekty znajdują się jeszcze w fazie akceptacji; należy dopuścić konieczność dokonania pewnych modyfikacji w układzie elementów graficznych na wniosek licencjodawcy.*



oferta AW²²

***NOWA
KOLEKCJA**



**STYLEGUIDE
AW22**



#27

model: **KAPP22-03 / kolor: różowy**

ocieplane trampy dziecięce /// rozmiarówka: 27-32

nasza propozycja:



**projekty znajdują się jeszcze w fazie akceptacji; należy dopuścić konieczność dokonania pewnych modyfikacji w układzie elementów graficznych na wniosek licencjodawcy.*



oferta AW²²

*NOWA
KOLEKCJA



STYLEGUIDE
AW22



#28

model: **KAPP22-13** / kolor: **granatowy**

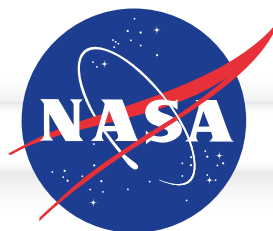
ocieplane trampy dziecięce /// rozmiarówka: 27-32

nasza propozycja:



*projekty znajdują się jeszcze w fazie akceptacji; należy dopuścić konieczność dokonania pewnych modyfikacji w układzie elementów graficznych na wniosek licencjodawcy.





NASZE LICENCJE

* z przyjemnością opracujemy wspólnie z Państwem dedykowaną kolekcję obuwia z wybranymi licencjami na podstawie wskazanych modeli



Dziękujemy za uwagę!

Kondor



NASZA
LOKALIZACJA

KONDOR Sp. z o. o. ul. Św. Teresy 91a, 91-341 Łódź / POLSKA, tel. (+48) 42 27 21 000 / fax (+48) 42 27 21 001
www.kondor.com.pl / inquiry@kondor.com.pl

